

Erasmus+

Apoio linguístico online

Tire o máximo partido
da sua experiência
Erasmus+!



Erasmus+: mudar vidas, abrir mentes



O Erasmus+ visa promover **as competências** e **a empregabilidade**, bem como modernizar a educação, a formação e o trabalho dos jovens.

O Erasmus+ contribui para promover **a cooperação, a diversidade** e **o multilinguismo**.



Erasmus+: aprenda em qualquer lugar



➤ Com **4 MILHÕES de participantes** até 2020, o Erasmus+ constitui uma **oportunidade única** para estudar, receber formação e adquirir experiência profissional ou prestar serviço de voluntariado noutro país.

OLS do Erasmus+: aprendizagem de línguas para si



- ▶ Uma vez que as línguas estão no cerne **da compreensão** e **do entendimento mútuo**, é essencial promover a aprendizagem de línguas para os participantes na mobilidade Erasmus+.

Para o apoiarmos, implementámos o

OLS (Online Linguistic Support, Apoio Linguístico Online).



Teste de avaliação linguística OLS do Erasmus+: uma oportunidade única



Enquanto participante na mobilidade, tem **a oportunidade de avaliar e melhorar as suas competências** na língua estrangeira que utilizará para estudar, trabalhar ou prestar serviço de voluntariado noutro país.*

*Os resultados do teste de avaliação linguística OLS não o impedirão de participar na mobilidade.

OLS do Erasmus+: línguas




Antes e depois da sua estadia no estrangeiro,
tem a oportunidade de melhorar as suas competências
linguísticas com o OLS nas seguintes línguas:
BG, CS, DA, DE, EL, EN, ES, FR, HR, IT, HU, NL, PL, PT, RO, SK,
FI e SV.

Aproveite esta oportunidade!



O teste de avaliação linguística OLS do Erasmus+



O teste de avaliação linguística do OLS é obrigatório para os participantes em atividades de mobilidade Erasmus+ com uma das línguas do OLS disponíveis (previamente enumeradas) como principal língua de instrução, trabalho ou voluntariado.¹

Se for estudante do ensino superior, a realização do teste de avaliação linguística OLS constitui um pré-requisito para a sua mobilidade.²



Antes do seu período de mobilidade Erasmus+

No final do seu período de mobilidade Erasmus+

¹ com exceção dos falantes nativos

² salvo em casos devidamente justificados

Bem-vindo(a) ao OLS do Erasmus+!



1

Uma vez selecionado(a) para o Erasmus+, receberá uma mensagem de correio eletrónico com as suas credenciais pessoais.



2

Inicie sessão em www.erasmusplusols.eu



3

Faça o teste de avaliação OLS!

Verifique o seu nível linguístico!



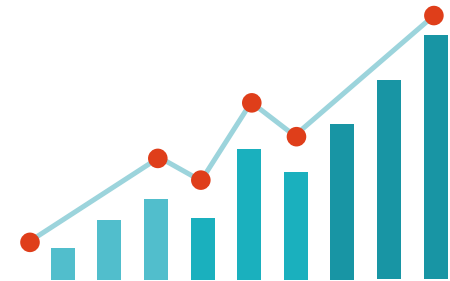
O teste de avaliação linguística **OLS do Erasmus+**



é composto por **55 perguntas**



demora cerca de
30 a 35 minutos

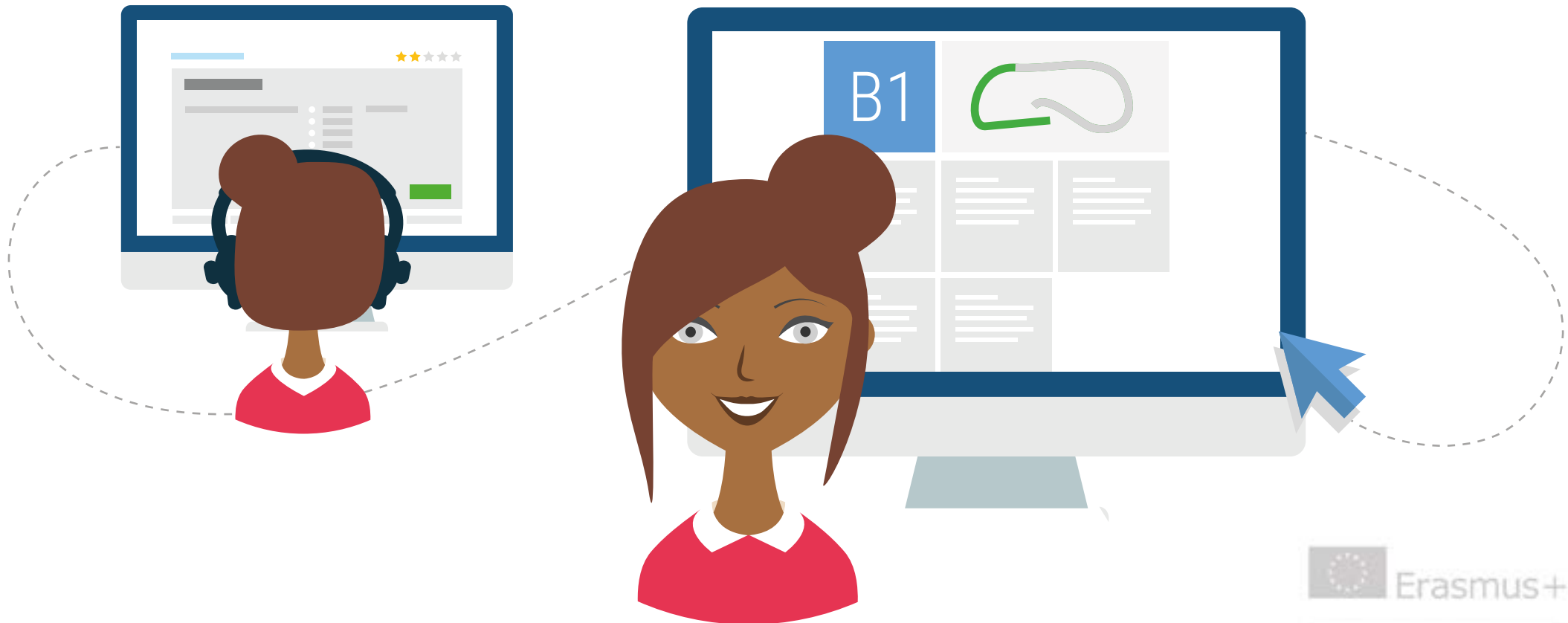


é **progressivo** e **adapta-se**
ao seu nível de conhecimento linguístico

Veja instantaneamente os seus resultados



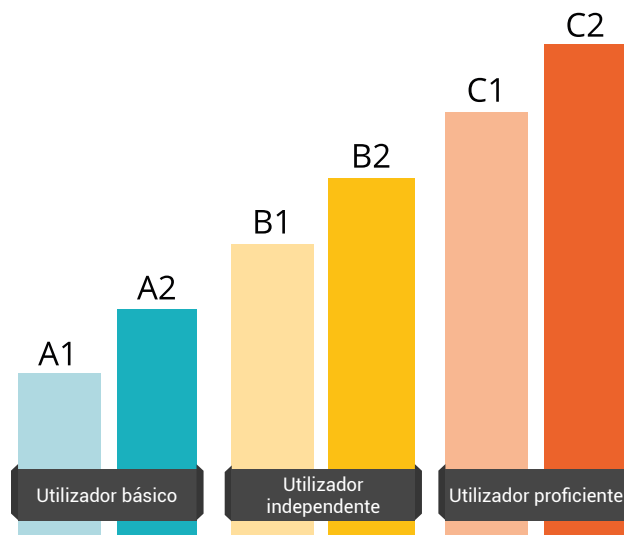
Resultados imediatos



Descubra o seu nível para cada uma destas competências!



➤ Determine o seu nível em cada uma destas competências, de acordo com o **QECR***



O teste de avaliação envolve

- ✔ **Gramática**
(20 perguntas)
- ✔ **Vocabulário**
(15 perguntas)
- ✔ **Compreensão auditiva**
(10 perguntas)
- ✔ **Compreensão de leitura**
(10 perguntas)

Que vantagens lhe oferece?



Uma análise pormenorizada do seu nível **linguístico**, em conformidade com o QECR



A sua classificação **no teste de avaliação** como prova das suas competências linguísticas



Aproveite esta oportunidade para **criar** ou **atualizar** o seu

- **Passaporte linguístico**
- **Europass**
- **Youthpass**



A oportunidade de fazer um **curso de línguas OLS** e de aceder ao fórum, a sessões de tutoria e a MOOCs para atingir o nível recomendado.

O que acontece em seguida?



Os seus resultados não o impedirão de participar na mobilidade Erasmus+. Pode melhorar o seu nível linguístico fazendo um **curso de línguas OLS**.



Quanto mais depressa melhor!



O teste de avaliação linguística OLS é **obrigatório** para os participantes na mobilidade Erasmus+.



Se for estudante do ensino superior, a realização do teste de avaliação linguística OLS constitui um **pré-requisito** para a sua mobilidade, salvo em casos devidamente justificados .



Esteja atento para não falhar o **prazo**!

Erasmus+ Apoio linguístico Online

Aproveite ao máximo esta oportunidade única!

**Desfrute da sua experiência Erasmus+
no estrangeiro!**



Erasmus+

Online Linguistic Support