

Wsparcie Językowe Online **Erasmus+**

Wykorzystaj w pełni
pobyt w ramach
programu **Erasmus+**

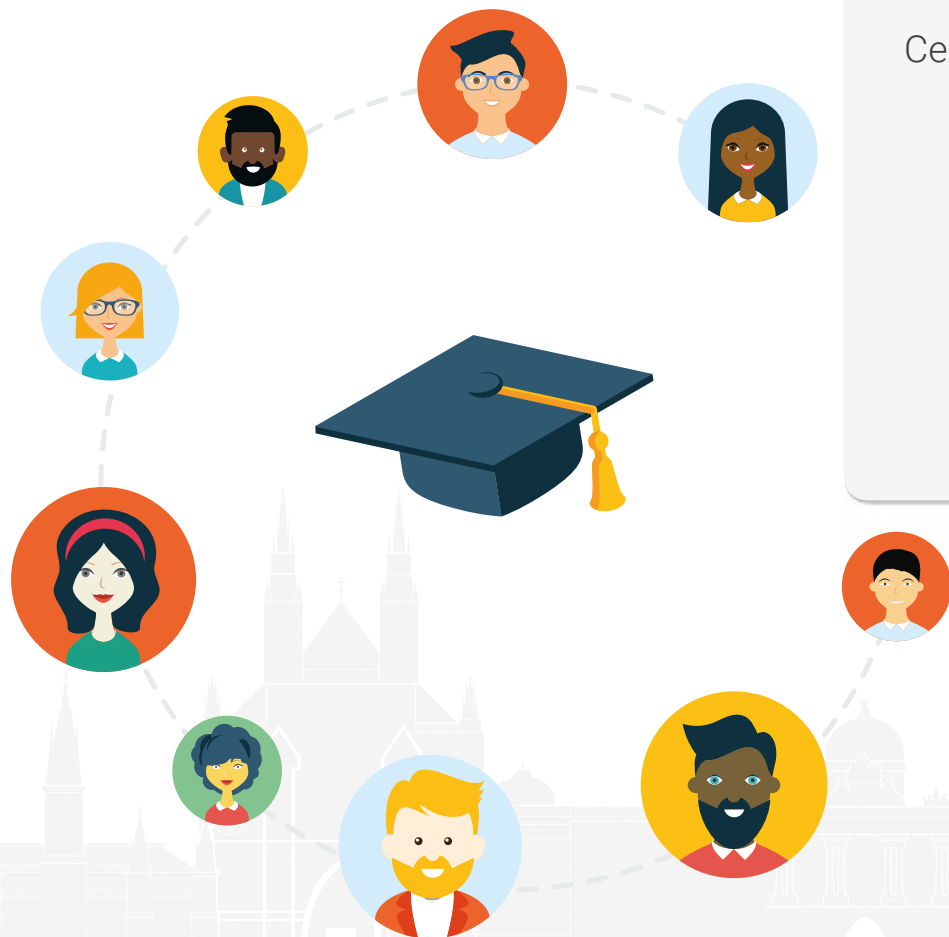


Erasmus+: zmienia życie, otwiera umysły



Celami programu **Erasmus+** są zwiększenie **umiejętności** i **szans na zatrudnienie**, jak również modernizacja kształcenia, szkoleń i pracy z młodzieżą.

Erasmus+ przyczynia się do promowania **współpracy, różnorodności** i **wielojęzyczności**.



Erasmus+: ucz się w dowolnym miejscu



- > **4 MILIONY uczestników** do 2020 r. uczynią program Erasmus+ **wyjątkową możliwością** studiowania, szkolenia, zdobycia doświadczenia zawodowego lub wolontariatu za granicą.

Erasmus+ OLS: nauka języków dla Ciebie



- > Języki leżą u podstaw **wzajemnego kontaktu** i **zrozumienia**, więc należy promować ich naukę wśród uczestników mobilności w programie Erasmus+.

Aby Ci pomóc, uruchomiliśmy **Wsparcie Językowe Online (OLS)**.



Test biegłości językowej Erasmus+ OLS: wyjątkowa okazja



Jako uczestnik mobilności, masz
okazję, aby ocenić i poprawić swoją znajomość
języka obcego, którego będziesz używać
na studiach, w pracy lub wolontariacie za granicą.*

*Każdy wynik testu biegłości językowej OLS umożliwia udział w mobilności.

Erasmus+ OLS: języki

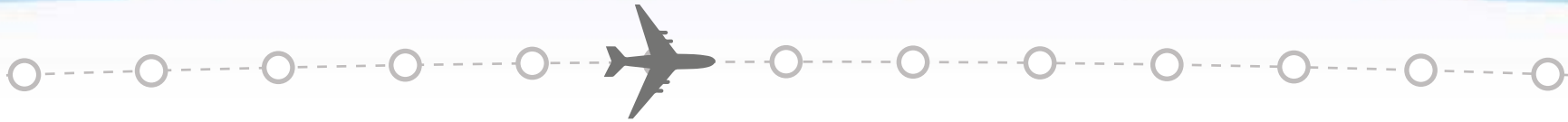


Przed wyjazdem oraz podczas pobytu za granicą masz okazję poprawić znajomość następujących języków dzięki OLS: BG, CS, DA, DE, ET, EL, EN, ES, FR, GA, HR, IT, LV, LT, HU, MT, NL, PL, PT, RO, SK, SL, FI & SV.

Skorzystaj z niej!



Test biegłości językowej Erasmus+ OLS



Test biegłości językowej OLS jest obowiązkowy dla uczestników mobilności w programie Erasmus+, których głównym językiem nauki, pracy lub wolontariatu jest jeden z języków dostępnych w ramach OLS (wymienionych powyżej).¹

Jeśli jesteś studentem, poddanie się testowi biegłości językowej OLS jest warunkiem uczestnictwa w mobilności.²



Przed okresem trwania mobilności Erasmus+

Na koniec okresu trwania mobilności Erasmus+

¹ z wyjątkiem rodzimych użytkowników języka

² z wyjątkiem należycie uzasadnionych przypadków

Witamy w Erasmus+ OLS!



Po zakwalifikowaniu do programu Erasmus+ otrzymasz wiadomość e-mail z osobistymi danymi uwierzytelniającymi.



Zaloguj się pod adresem www.erasmusplusols.eu



Podдай się testowi biegłości językowej OLS!

Sprawdź swój poziom znajomości języka!



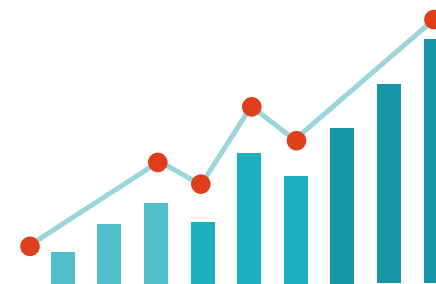
Test biegłości językowej **Erasmus+ OLS**



składa się z **55 pytań**



trwa około
30 do 35 minut

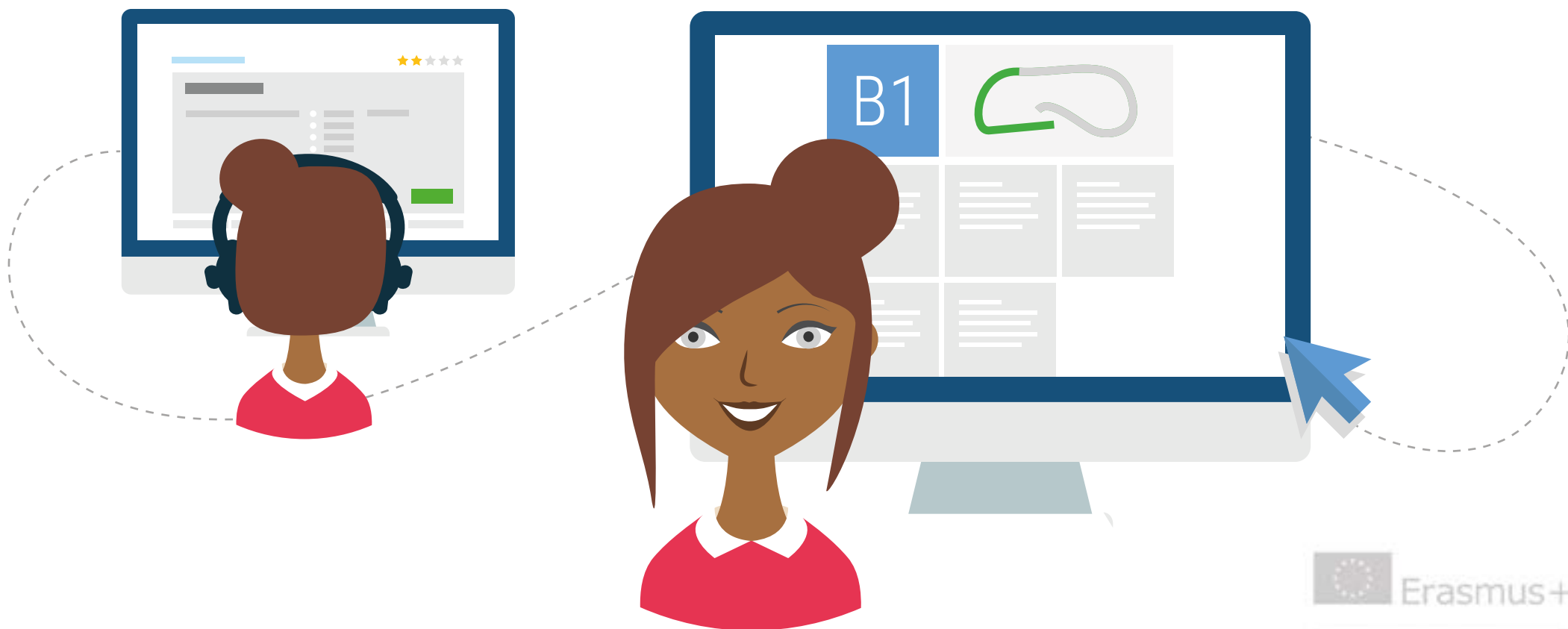


jest **progressywny** i **dostosowuje się**
do Twojego poziomu językowego

Poznaj swoje wyniki natychmiast



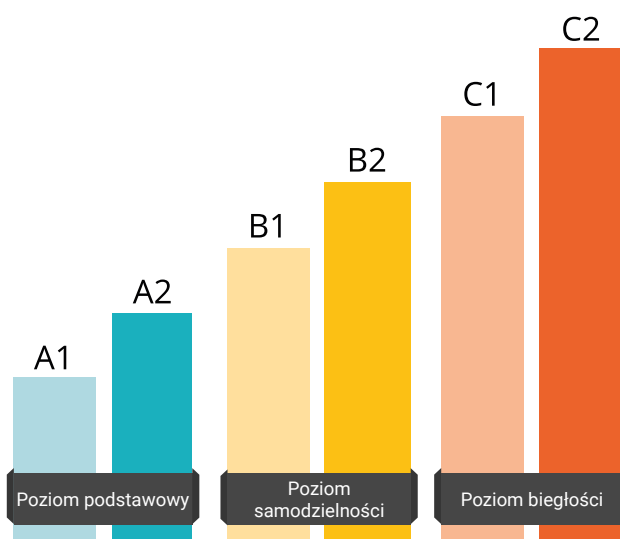
Natychmiastowe wyniki



Poznaj swój poziom każdej z tych umiejętności!



➤ Poznaj swój poziom każdej z tych umiejętności zgodnie z **ESOKJ***



Test obejmuje

- ✔ **Gramatyka**
(20 pytań)
- ✔ **Słownictwo**
(15 pytań)
- ✔ **Rozumienie ze słuchu**
(10 pytań)
- ✔ **Czytanie ze zrozumieniem**
(10 pytań)

Jakie korzyści odnosisz?



Szczegółowa analiza poziomu
znajomości języka zgodnie z ESOKJ



Wynik oceny jako dowód
Twoich umiejętności językowych



Skorzystaj z okazji, aby **utworzyć** lub **zaktualizować**

- **Paszport Językowy**
- **Europass**
- **Youthpass**



Okazja do udziału w **kursie językowym OLS** i dostęp do forum, wirtualnych klas i MOOC – masowych otwartych kursów online, aby osiągnąć zalecany poziom.

Jaki jest następny etap?



Każdy wynik umożliwia udział
w mobilności w programie Erasmus+.
Możesz poprawić swój poziom znajomości języka,
biorąc udział w **kursie językowym OLS.**



Im szybciej, tym lepiej!



Test biegłości językowej OLS jest **obowiązkowy** dla uczestników mobilności w programie Erasmus+ dla wszystkich uczestników mobilności w programie Erasmus+.



Jeśli jesteś studentem/studentką, poddanie się testowi biegłości językowej OLS jest **warunkiem wstępnym** uczestnictwa w mobilności, z wyjątkiem należycie uzasadnionych przypadków.



Nie przegap **terminu!**

Wsparcie Językowe Online **Erasmus+**

Wykorzystaj w pełni tę wyjątkową okazję!

Skorzystaj z doświadczenia Erasmus+ za
granicą!



Erasmus+

Online Linguistic Support