

Erasmus+ Online Linguistic Support

Näin hyödynnät
Erasmus+
-kokemuksesi!



Erasmus+ avartaa ja voi muuttaa koko elämän



Erasmus+ tähtää taitojen **kartuttamiseen** ja **työllistyvyyden** lisäämiseen sekä koulutuksen, ammatillisen koulutuksen ja nuorisotyön uudistamiseen.

Erasmus+ edistää **yhteistyötä, monimuotoisuutta** ja **monikielisyyttä.**

Erasmus+ – oppia voi missä vain



➤ Vuoteen 2020 mennessä tavoitellaan **NELJÄÄ MILJOONAA osallistujaa**.

Erasmus+ tarjoaa siis **ainutlaatuisen tilaisuuden** opiskella, kouluttautua, hankkia työkokemusta tai toimia vapaaehtoistyössä ulkomailla.

Erasmus+ OLS tarjoaa sinulle kielitaitoa



- Kielet ovat **keskinäisen ymmärryksen olennainen osa**, joten kieltenopiskelua on tärkeää edistää Erasmus+ -liikkuvuusohjelmaan osallistuvien keskuudessa.

Tätä varten on otettu käyttöön **OLS (Online Linguistic Support)**.



Erasmus+ OLS -kieliarviointi on ainoa laatuaan



Liikkuvuusohjelman osallistujana saat
tilaisuuden arvioida ja parantaa taitojasi

siinä vieraassa kielessä, jota tulet käyttämään opinnoissa,
työssä tai vapaaehtoistyössä ulkomailla.

*OLS-kieliarvioinnin tulokset eivät ole esteenä liikkuvuusohjelmaan osallistumiselle.

Erasmus+ OLS:n kielet



Ennen ulkomaille lähtöä ja ulkomailla olon aikana
saat tilaisuuden parantaa kielitaitoasi

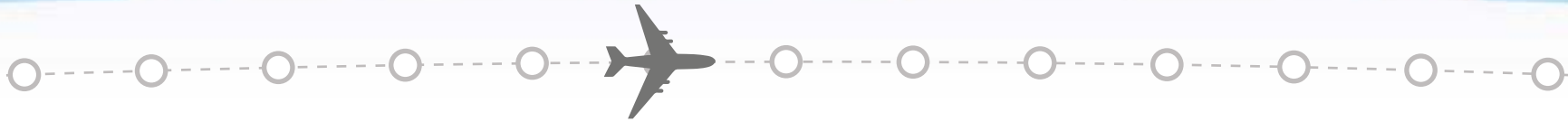
OLS:n avulla seuraavissa kielissä:

BG, CS, DA, DE, EL, EN, ES, FR, HR, IT, HU, NL, PL, PT, RO, SK,
FI & SV.

Hyödynnä tämä mahdollisuus!



Erasmus+ OLS -kieliarviointi



OLS-kieliarviointi on pakollinen niille Erasmus+ -liikkuvuusohjelman osanottajille, joiden opetuksen, työharjoittelun tai vapaaehtoistyön pääkieli on jokin OLS-järjestelmässä tarjottavista kielistä (lueteltu edellä).¹

Korkeakouluopiskelijoille OLS-kieliarviointi on pakollinen ennen liikkuvuusohjelmaa.²



Ennen
Erasmus+ -liikkuvuusjaksoa

Erasmus+ -liikkuvuusjakson
päätyessä

¹ Ei koske kyseisiä kieliä äidinkielenään osaavia.

² Vaatimuksesta voidaan poiketa vain perustellussa tapauksessa.

Tervetuloa Erasmus+ OLS -palveluun!



Kun sinut on valittu Erasmus+ -ohjelmaan
sinulle lähetetään sähköpostitse
henkilökohtainen käyttäjätunnuksesi.



Kirjaudu sisään osoitteessa
www.erasmusplusols.eu



Tee OLS-
kieliarviointi!

Tarkista taitotasosi



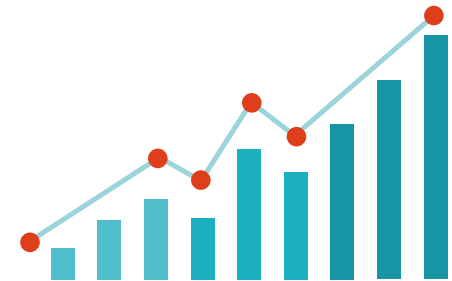
Erasmus+ OLS -kieliarviointi



kysymyksiä kaikkiaan **55**



vastaaminen vie noin
30–35 minuuttia

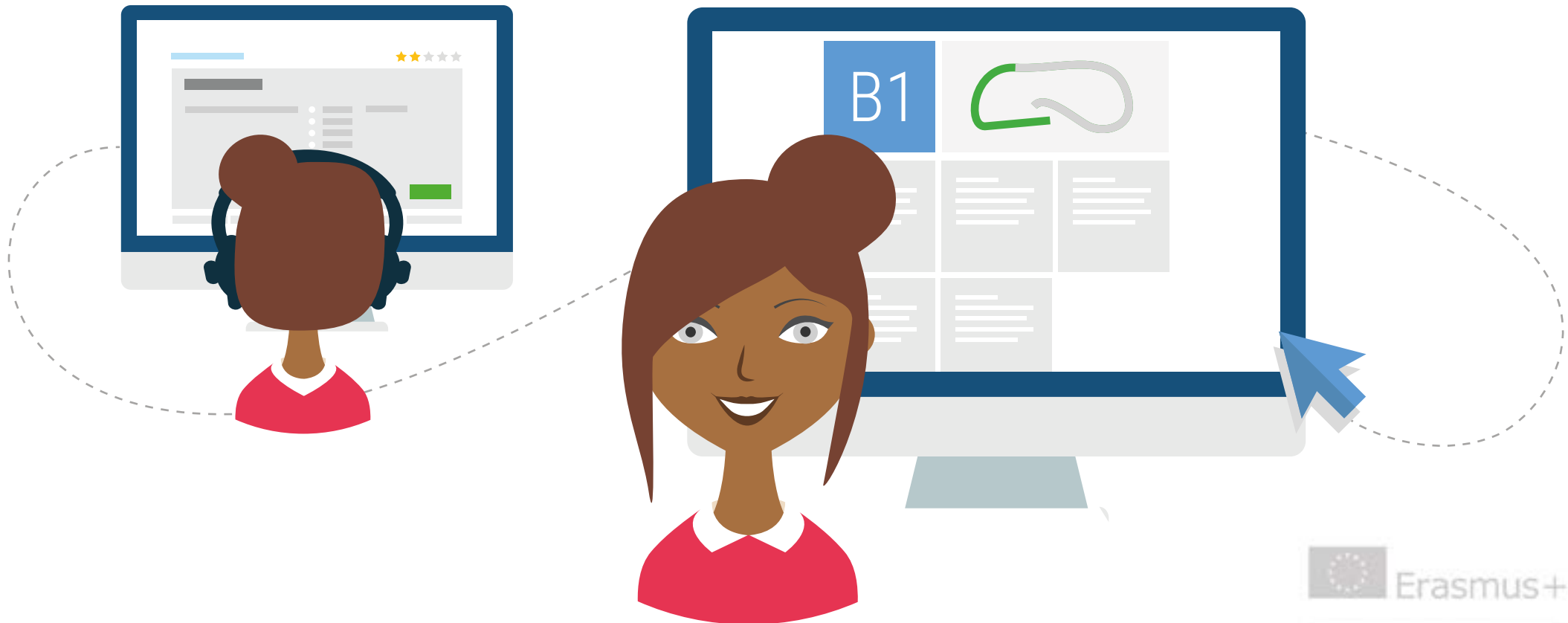


laadittu **progressiivisesti** siten, että
se **mukautuu** taitotasosi

Saat tulokset välittömästi

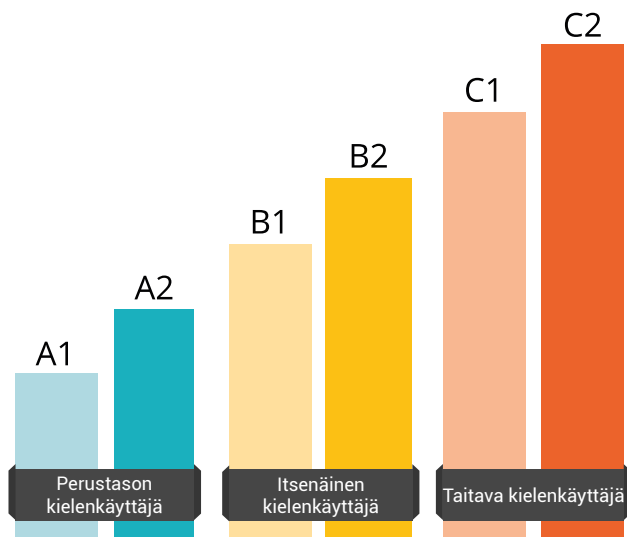


Välittömät tulokset



Selvitä tasosi kussakin näistä taidoista

➤ Selvitä tasosi seuraavissa taidoissa (CEFR)*:



Arviointi tapahtuu seuraavasti:

- ✓ **Kielioppi**
(20 kysymystä)
- ✓ **Sanasto**
(15 kysymystä)
- ✓ **Kuullun ymmärtäminen**
(10 kysymystä)
- ✓ **Luetun ymmärtäminen**
(10 kysymystä)

Miten sinä hyödyt tästä?



Saat yksityiskohtaisen analyysin kielitaidostasi yhteisen eurooppalaisen viitekehyksen (CEFR) mukaisesti.



Arvioinnin tulos on näyttö kielitaidostasi.



Käytä tilaisuus hyödyksi **laatimalla** tai **saattamalla ajan tasalle**

- **Kielipassi**
- **Europass**
- **Youthpass**



Mahdollisuus osallistua **OLS-kielikurssille** ja hyötyä foorumista, tuutorointisessioista ja MOOC-verkkoluennosta suositellun tason saavuttamiseksi.

Mitä seuraavaksi?



Tulokset eivät ole esteenä
Erasmus+ -liikkuvuusohjelmaan osallistumiselle.

Voit parantaa kielitaitoasi
osallistumalla **OLS-kielikurssille.**



Mitä pikemmin, sen parempi!



OLS-kieliarviointi on **pakollinen** Erasmus+ -liikkuvuusohjelman osallistujille.



Korkeakouluopiskelijoille osallistuminen OLS-kieliarviointiin on **pakollinen** ennen liikkuvuusohjelmaa. Vaatimuksesta voidaan poiketa vain perustellussa tapauksessa.



Älä myöhästy **määräajasta!**

Erasmus+ Online Linguistic Support

Älä jätä tätä ainutlaatuista tilaisuutta käyttämättä!

Nauti Erasmus+ -kokemuksestasi ulkomailla!

